

## CORSO DI FORMAZIONE

### “IMPARARE AD UTILIZZARE QGIS – Modulo livello base”

Corso di 12 ore

#### Obiettivi del corso

Il corso ha l'obiettivo di introdurre all'uso dei GIS (*Geographic Information System*) attraverso un software *open source*: QGIS.

Il corso permetterà di acquisire le competenze di base e autonomia nell'uso del software per la gestione del dato geografico, l'editing di base, realizzazione della cartografia digitale e la produzione di elaborati cartografici tramite l'impostazione di layout di stampa.

#### Competenza richiesta

Il corso è rivolto a coloro che approcciano per la prima volta l'uso del GIS o ne hanno una limitata esperienza, ma che vogliono iniziare ad utilizzarlo per le loro esigenze di lavoro o di studio.

#### Modalità di svolgimento

Il corso ha la durata di 12 ore, che saranno suddivise in 2 lezioni di 6 ore ciascuna. Per ogni tematica è prevista una parte teorica ed una applicativa.

Per consentire un migliore affiancamento da parte del docente è prevista l'iscrizione di un numero massimo di 15 partecipanti.

Sulla base del numero di iscritti potranno essere attivati ulteriori corsi.

#### Sede Legale:

52015 – Pratovecchio Stia (AR)  
Via G. Garibaldi, 3

**DREAM Formazione e Consulenza**  
**Agenzia Formativa**  
(codice OF190)

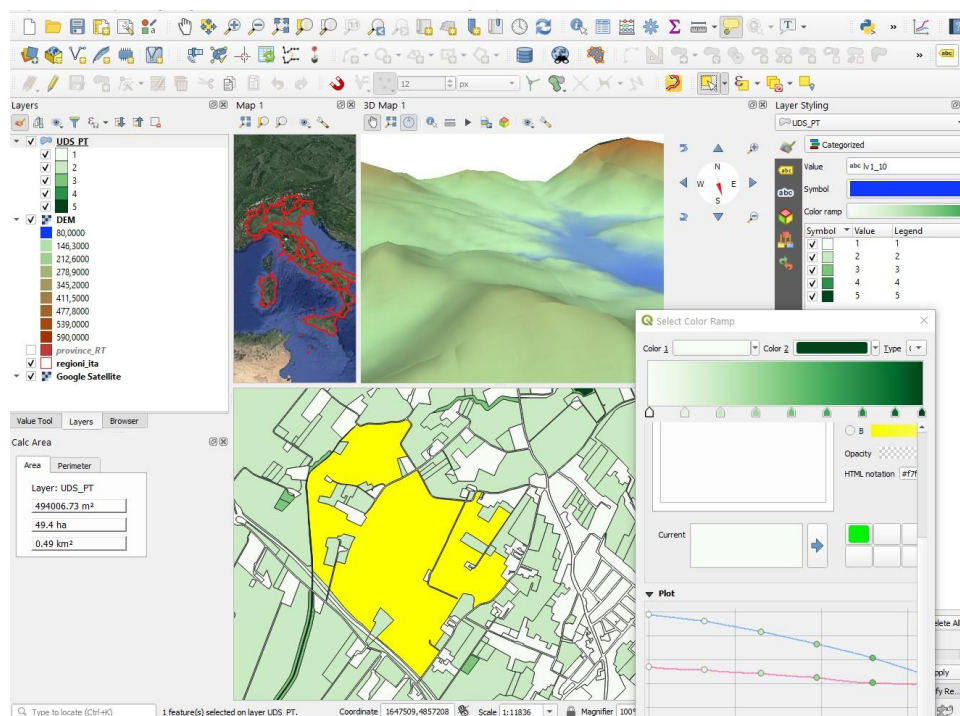
Società Cooperativa  
Data di costituzione 06/07/2018  
Iscriz. Albo Coop. C  
Mutualità prevalente  
n. C127800  
C.f./P. IVA/CCIAA di AR  
n. 02320390517  
R.E.A. n. 177981  
[www.dreamformazione.it](http://www.dreamformazione.it)

#### Uffici operativi:

52015 – Pratovecchio Stia (AR)  
Via G. Garibaldi, 3  
Tel. +39 (0)575 17.818.45  
[dreamformazione@pec.it](mailto:dreamformazione@pec.it)



**DREAM**  
FORMAZIONE E  
CONSULENZA



**Come configurare l'ambiente di lavoro in QGIS, multi map views e visualizzazione 3D**

## Requisiti tecnici e strumenti necessari

Per la partecipazione al corso è necessario avere un computer portatile. I programmi necessari saranno installati durante la prima lezione. Verrà fornito tutto il materiale di supporto utilizzato durante il corso per la parte teorica e per lo svolgimento degli esercizi.

## Docente

Il corso sarà tenuto da **Paola Semenzato** della DREAM Italia Soc. Coop. Agr. For. ([www.dream-italia.it](http://www.dream-italia.it), indirizzo mail: [semenzato@dream-italia.it](mailto:semenzato@dream-italia.it)) laureata in Biodiversità e Conservazione della Natura con dottorato di ricerca in Ecologia del Movimento degli animali selvatici, esperta nella costruzione e gestione di banche dati spaziali e applicazione dei GIS alla gestione della fauna selvatica e all'analisi ambientale.

## Modalità di iscrizione

Per inviare la manifestazione di interesse è necessario compilare il modulo presente a [questo link](#).

## Sede

Il Corso può essere realizzato in FAD tramite piattaforma MEET di Google Suite, oppure in presenza presso le Officine Capodarno, situate a Stia (AR).

## Accreditamento

Il corso è accreditato:

- AIGAE (Associazione Italiana Guide Ambientali Escursionistiche): sono riconosciuti 3 crediti formativi
- CONAF (Ordine dei Dottori Agronomi e Forestali): 1.500 CFP
- OAPPC di Arezzo (Ordine degli Architetti P.P.C. di Arezzo): 12 CFP

## Costo del corso

Il costo del corso è di euro 180,00 (comprensivo di IVA).

Sono attive le seguenti promozioni:

- PORTA UN AMICO: se si iscrive un tuo amico paghi euro 160 invece di 180 euro! (La promozione sarà ritenuta valida al momento dell'accettazione dell'iscrizione della persona presentata)
- ACQUISTO 2 CORSI: se acquisti il corso base e quello intermedio il secondo corso lo paghi 160 euro
- SOCI AIGAE: Prezzo scontato 160 euro, presentando tessera socio
- ORDINI PROFESSIONALI: Prezzo scontato 160 euro per gli iscritti agli ordini convenzionati

Il corso sarà attivato con almeno 7 partecipanti. La quota di iscrizione sarà restituita in caso di annullamento del corso.

Per informazioni scrivere a [officinecapodarno@dream.coop](mailto:officinecapodarno@dream.coop).

Il corso è promosso da



### Sede Legale:

52015 – Pratovecchio Stia (AR)  
Via G. Garibaldi, 3

**DREAM Formazione e Consulenza**  
**Agenzia Formativa**  
(codice OF190)

Società Cooperativa  
Data di costituzione 06/07/2018  
Iscriz. Albo Coop. C  
Mutualità prevalente  
n. C127800  
C.f./P. IVA/CCIAA di AR  
n. 02320390517  
R.E.A. n. 177981  
[www.dreamformazione.it](http://www.dreamformazione.it)

### Uffici operativi:

52015 – Pratovecchio Stia (AR)  
Via G. Garibaldi, 3  
Tel. +39 (0)575 17.818.45  
[dreamformazione@pec.it](mailto:dreamformazione@pec.it)



**DREAM**  
FORMAZIONE E  
CONSULENZA



**“IMPARARE AD UTILIZZARE QGIS – Corso per il livello base”**

**PROGRAMMA DEL CORSO**

**1° giornata**

*Orario: dalle 9.30 alle 12.30, pausa pranzo, dalle 14.30 alle 17.30*

- Introduzione ai GIS ed ai sistemi di riferimento
- Introduzione a QGIS
- Installazione di QGIS in windows
- Interfaccia utente e criteri di utilizzo
- Configurazione dell'ambiente di lavoro
- Creazione e gestione di progetti
- Dati raster e vettoriali, cosa sono come gestirli
- Gestione dei plugins in QGIS
- Accesso alle funzioni di base in QGIS (processing)
- Editing di base

**2° giornata**

*Orario: dalle 9.30 alle 12.30, pausa pranzo, dalle 14.30 alle 17.30*

- Caricare dati dal web (Google Maps, QuickMapServices, OSM, WMS, WFS)
- Importazione e tematizzazione dei dati vettoriali
- Analisi vettoriali di base (geoprocessing): dissolve, merge, overlay, buffer, gestione delle tabelle di attributi, ecc.
- Introduzione ai dati geografici raster (caratteristiche e proprietà)
- Creazione layout stampa